

令和2年度事業

事業報告書

幼保連携型認定こども園

川内すわこども園

令和3年 5月18日作成

令和3年 6月10日承認

社会福祉法人

諏訪福祉会

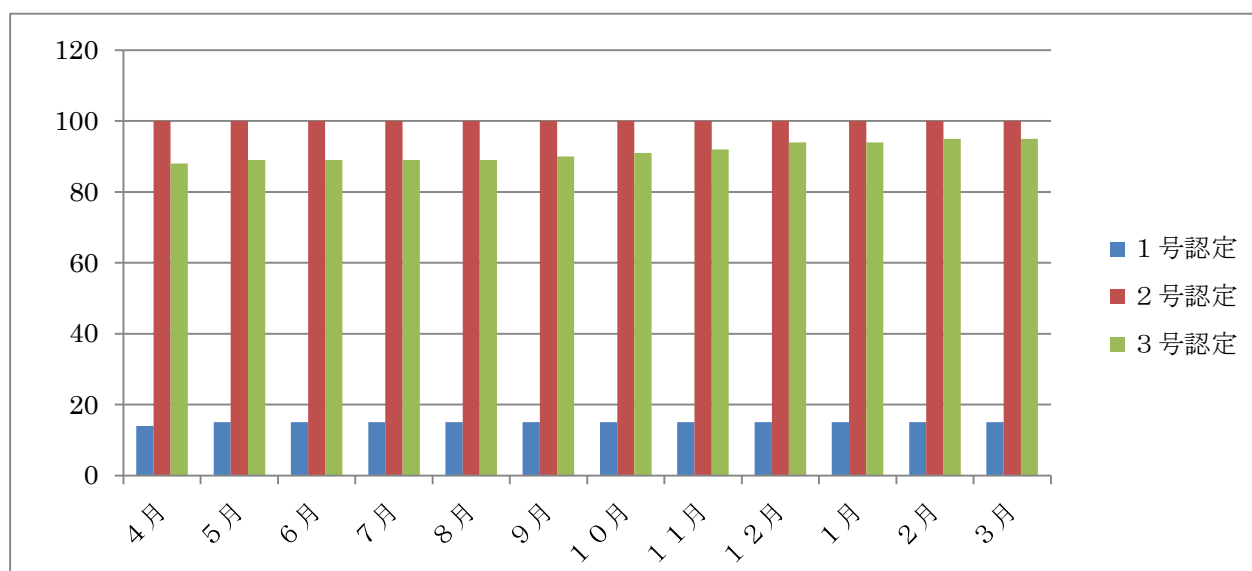
決議事項第1号-1 令和2年度事業報告案について

令和2年度 事業報告

幼保連携型認定こども園 川内すわこども園

1. 事業年度 令和 2年 4月 1日から令和 3年 3月31日
2. 受入年齢 生後2ヵ月から就学前まで
3. 開所時間 午前7時から午後7時まで（延長保育含む）
4. 定 員 180名（1号認定15名、2号認定90名、3号認定75名）
5. 総職員数 68名（園長、副園長、主幹保育教諭、副主幹保育教諭、指導保育教諭、保育教諭、管理栄養士、栄養士、看護師、子育て支援員、調理員等）
6. 令和元年度 月別園児数

	1号認定	2号認定	3号認定	合計
4月	14	100	88	202
5月	15	100	89	204
6月	15	100	89	204
7月	15	100	89	204
8月	15	100	89	204
9月	15	100	90	205
10月	15	100	91	206
11月	15	100	92	207
12月	15	100	94	209
1月	15	100	94	209
2月	15	100	94	209
3月	15	100	94	209
合計	179	1200	1093	2472



1 児童処遇

(1) クラス編成

1年を通して各年齢別に12クラスで保育を行った。

- | | |
|----------------|----------------|
| 0歳児 - ひよこ組1. 2 | 1歳児 - りす組1. 2 |
| 2歳児 - ぱんだ組1. 2 | 3歳児 - うさぎ組1. 2 |
| 4歳児 - こあら組1. 2 | 5歳児 - きりん組1. 2 |

決議事項第1号-1 令和2年度事業報告案について

(2) 健康管理

令和2年度は、新型コロナウイルス感染症の感染拡大により、年間行事の自粛、短縮等行い保育事業の大幅な変更を行わざるを得なかった。そんな中でも、子どもたちが安心・安全・快適に過ごせる生活の場として安全管理、健康管理にはこれまで以上に留意した。年度を通して新型コロナウイルス感染拡大に対応するために、特に園児職員の手洗いうがいの励行と衛生管理の徹底を行い、保護者に新型コロナに関する情報とを提供するなどして対応した。また、健康状態の把握には毎日の健康観察とともに、園で行う身体検査、健康診断や歯科検診から情報を得て、これらを記録・管理して指導に役立てた。これまで同様こども園の安全対策として、乳児期のSIDS予防対策、園内外の環境整備、衛生管理、事故防止対策、安全教育、災害時対策についても強化した。また保健便り等を通じて、新型コロナウイルス感染症や病気・保健に関する情報の提供を行い、保護者との連携をしっかりと図った。

(3) 給食

川内すわかども園の給食に関しては、楽しく食事をとること、健康によい偏りのない食事のとり方など、正しい食事の在り方を理解させることを主なねらいとして、様々な給食環境を取り入れた。

新型コロナウイルス感染拡大により、子どもの健康上の問題が非常に問題視されている。そのため、給食においては健康教育、食育の一環として望ましい食生活を送れるよう子どもの自己管理能力を育てることを大切にしたい。給食を行うにあたって、楽しみながら栄養のバランスを考えて、自分で選んで食べることができるよう工夫・設定を行った。

(4) 保育評価

令和2年度の保育スローガンを、「保育力はチーム力！一致団結！」と設定し、幼児期の教育の重要性とチーム保育を再認識し、職員一丸となって笑顔の絶えないこども園づくりを心がけ、保育を行った。また令和2年度のスローガンでもある通り、職員間でのさらなる連携強化を図った。本年度も保育の可視化に重点をおき、ドキュメンテーションやポートフォリオなどを充実させ、子ども同士の対話から生まれる保育実践を心掛けて保育教諭間の連携を図った。

保育の質の向上の観点から、今年度もキャリアアップの取り組みとして初任職員研修、中堅職員研修、全体研修も月1回のペースで定期的に行い、保育の質の向上のためにそれぞれの職員が自己研鑽に取り組めるよう園全体で行った。

(5) 委員会活動評価

① リスクマネジメント委員会

- ・本年度は新型コロナウイルス感染症感染拡大防止のために、園児、職員の体調管理と手指消毒等衛生管理の徹底を行った。
- ・事故防止のためのヒヤリハットについて、各職員がメモをしっかりと取るなどして空いた時間を工夫すること、声を掛け合える雰囲気づくりをもっと増やしていきたい。

② 質の向上委員会

- ・異年齢での活動が全体的に足りなかった。横のクラス間を超えたあそびの充実を図っていきたい。
- ・他の職員や委員会、非常勤の先生との連携をもっと図っていきたい。
- ・研修報告掲示板や保育掲示板をうまく活用していきたい。

③ 食育推進委員会

- ・毎月10日を食育の日と設定し、園全体で食に関する様々な取り組みを行った。今年度は特に伝統食についての講座を行い、お盆や正月といった家庭では食べる機会が少ない行事食にも力を入れた。
- ・継続的に外部からの講師を招き、お米講座や茶育等の活動を取り入れた。この活動により保育の中で、食事の楽しさやマナー、食事を感謝する心を育てられたのではないかと考えている。
- ・課題としては、毎日の保育の中で子どもたちが主体となって食に興味・関心が湧くような取り組みを強化していく。

決議事項第1号-1 令和2年度事業報告案について

◆ 令和2年度主な年間行事の報告

① 令和2年度入園式 令和2年4月4日（土）

本年度の入園式は新型コロナウイルスの中新入園児の保護者2名以内の参加と制限をして行うことになった。保護者も子どもたちも、はじめての園生活に不安や期待を寄せている様子だった。これから信頼関係を構築し、子どもたちにとってワクワク、ドキドキするような活動を取り入れていきたい。



② お泊まりキャンプ（きりん組5歳児）：令和2年8月7日（金）～8日（土） 場所：川内すわかども園

本年度のお泊まりキャンプは新型コロナウイルスもあり園内で行った。いつもとはまた一味違ったお泊りキャンプとなったが、子どもたちはセカンドの散策やスイカ割り、クッキング活動や花火等初めての体験をとっても喜んでた。翌日は園バスで寺山公園に行って大型遊具を楽しんだ。参加園児に事故や怪我もなく、安全に楽しく取り組むことができた。

（お泊まりキャンプの様子）



③ 第13回運動会（全年齢）：令和2年9月12日（土） 場所：サンドームせんだい

本年度第13回目の運動会、毎年恒例のサンドームせんだいでの開催となった。新型コロナ禍で非常に気を遣う部分も多かったが、衛生環境についても入念に話し合い、全職員で一致団結して取り組んだ。各クラスの演技、競技どれをとっても素晴らしい内容になったと思う。特に4歳児のエイサーや5歳児のマーチングといった演技に保護者の方々も非常に喜んでた。

（運動会の様子）



決議事項第1号-1 令和2年度事業報告案について

④ 第13回 みんなの発表会：令和2年12月20日（日）場所：川内文化ホール

本年度のクリスマス発表会、毎年恒例の川内文化ホールで行った。本年度で川内文化ホールでの開催は最後ということもあり、入念に話し合いを行い計画を進めていった。会場との連携も取りやすくスムーズに開催することができた。肝心の子どもたちの発表も、それぞれのクラスで歌や合奏、ダンスやオペレッタなどとても素晴らしい発表を行った。特に年長児のヒップホップダンスや和太鼓、年中児の日本舞踊やオペレッタなど、華やかなステージに子どもたちも保護者も大喜びだった。

（クリスマス発表会の様子）



⑤ 思い出ツアー（年長児）：令和3年 1月14日（木）場所：鹿児島市内

年長児きりん組がこども園最後の思い出作りとして思い出ツアーに出かけた。今年度は新型コロナウイルス感染症感染拡大の影響もあり子どもたちと動物園を計画した。本年度は親子バス遠足にも行けなかった分とても楽しみにしていた様子だった。



⑥ 令和2年度卒園式：令和3年 3月13日（土）場所：川内すわこども園

本年度きりん組39名とたくさん子どもたちが川内すわこども園を巣立っていった。子どもたち一人ひとりの色を大切に、園での様々な思い出や経験を胸に、それぞれの小学校でがんばって欲しい。



6. 地域子ども・子育て支援事業

I 延長保育事業

保護者の就労形態の多様化、ライフスタイルの多様化、通勤時間の増加等に伴う保育時間延長の需要に対応することにより、児童の福祉の向上を図った。

延長保育実施時間) 18:00～19:00

平均対象児童数) 20名

年間延べ利用者数) 3998名

年間実利用人数) 133名/210名中

補助基準額算定の基礎となる延長時間) 1:00

決議事項第1号-1 令和2年度事業報告案について

II 一時預かり事業

専業主婦等の育児の疲れの解消、急病や断続的勤務・短時間就労等の就労形態の多様化等に伴う一時的な保育に対する需要に対応するため、一時的な保育を行うことにより、児童の福祉の向上を図った。

月別	年間延べ利用児童数												計
	4月	5月	6月	7月	8月	9月	10月	11月	12月	1月	2月	3月	
人数	32.0	31.0	36.0	35.0	32.0	34.0	36.0	32.0	40.0	65.0	65.0	75.0	513.0

※1日あたり4時間未満の利用児童については、2人で1人と算定 ；利用児童数=4時間以上の利用児童数+(4時間未満の利用児童数/2)

III 川内すわこども園子育て支援事業

- ① 世代間交流事業) 新型コロナウイルス感染拡大により中止
- ② 育児講話事業) 新型コロナウイルス感染拡大により中止

IV 川内すわこども園その他の子育て支援事業

新型コロナウイルス感染拡大により本年度は1回しか実施できなかった。

(事業実施) 川内すわこども園：令和2年度 伝統文化子ども教室

月	日	人数	月	日	人数
4月			10月		
5月			11月		
6月	6日	85人	12月		
7月			1月		
8月			2月		
9月			3月		

V 地域子育て支援拠点事業

1 事業の目的及び内容

子育て家庭等に対する育児不安等についての相談指導及び子育てサークル等への支援並びに地域の子育てネットワーク間で連携を図り、地域の保育ニーズに応じた保育サービスを積極的に実施するなど、地域全体で子育てを支援する基盤を形成することにより育児支援を図る。

2 事業内容

- ① 子育て親子の交流の場の提供と交流の促進
 - ・子育て親子が気軽にかつ自由に利用できる交流の場の設置
 - ・子育て親子間の交流を深める取組等の地域支援活動の実施
- ② 子育て等に関する相談、援助の実施
 - ・子育てに不安や悩みなどを持っている子育て親子に対する相談
 - ・必要に応じて他の機関を紹介する等の援助の実施
- ③ 地域の子育て支援関連情報の提供
 - ・身近な地域の育児や子育てに関する情報の提供
- ④ 子育て及び子育て支援に関する講習等の実施
 - ・子育て親子や地域住民、スタッフ等への子育てに関する講習等の実施

決議事項第1号-1 令和2年度事業報告案について

(1) 活動報告

- ① 開所日：毎週月曜日～土曜日（日・祝は閉所）
- ② 開所時間：9：30～14：30
- ③ 参加費：無料
- ④ 活動の流れ
 - 9：30～開所・受付・出席シール・自由あそび
 - 10：30～おはよう
 - 11：00～活動
 - 12：30～さようなら
 - 13：00～育児相談・自由あそび
 - 14：30～閉所

2 令和2年度事業評価

本年度は新型コロナウイルス感染拡大のために支援センターじぎょうについても、自粛やプログラムの制限をかけた短縮したりと、大幅な変更を余儀なくされた。そんな中でも、日々子育てに奮闘している保護者等が心身共にリラックスし、安心して過ごせる場であるということを第一に考え、tetote-てとて-独自の子育て支援活動を展開した。プログラム活動、育児相談事業、利用者相談事業、また親のリフレッシュ事業などその活動は非常に充実した内容で展開できたと思う。

一人ひとりに丁寧に接することを念頭において活動した結果、子育てに共感しあい、刺激し会える仲間づくりができたのではないかなと思う。

来年度も新型コロナウイルス感染防止の徹底をしながら、地域における地域子育て支援センターの役割と責務をしっかりと認識し、様々な子育てニーズに対応し、気になる保護者や子どもの発達においても関係機関としっかりと連携を持ち、個々に応じた対応ができるように努めていきたい。



親子体操



園長先生による料理教室



ベビーヨガ



お誕生会



こんにちは！赤ちゃんたいそう



ベビーマッサージ教室



決議事項第1号-1 令和2年度事業報告案について

V 放課後児童健全育成事業

1 事業の目的

子ども・子育て支援新制度の創設に伴い、『放課後児童健全育成事業』は、子ども・子育て支援法第59条第5号に規定する地域子ども子育て支援事業として整理されました。事業における支援は、小学校に就学している児童であって、その保護者が労働等により昼間家庭にいないものにつき、家庭、地域等との連携の下、発達段階に応じた主体的な遊びや生活が可能となるよう、当該児童の自主性、社会性及び創造性の向上、基本的な生活習慣の確立等を図り、健全な育成を図ることを目的としています。

2 事業の内容

- ・放課後の子どもたちの健康管理、情緒の安定
- ・放課後の子どもたちの安全確認、来所帰宅時の安全確保
- ・遊びを通しての自主性、社会性、創造性を培うこと
- ・連絡帳等を通じた家庭との日常的な連絡、情報交換
- ・放課後の子どもたちの遊びの活動状況の把握
- ・遊びの活動への意欲と態度の形成
- ・家庭や地域での遊びの環境づくりへの支援

3 事業の概要

- (1) 運営主体：社会福祉法人 諏訪福祉会
- (2) 名称：放課後児童クラブ tetote-てとて-
- (3) 場所：幼保連携型認定こども園 川内すわこども園 子ども・子育て支援センター棟
- (4) 住所：〒895-0061 薩摩川内市御陵下町19番5号（川内すわこども園併設）
- (5) 定員：tetote1：40名 tetote2：40名
- (6) 電話：(0996)22-2764（代表） FAX：(0996)22-3143

4 令和2年度事業の活動報告



令和2年度の放課後児童クラブにおいても、新型コロナウイルス感染拡大により開所日・時間ともに変更があった。感染拡大防止についてはこども園同様、日ごろの衛生管理と、小学生の衛生教育にも力を入れた。環境面では、衛生管理に力を入れつつ、子どもたちの新しい遊び場・学び場として活動しやすい環境設定、放課後の過ごし方の習慣作りに力を入れた。また、小学生からできるようになる活動の幅も増やしていけるよう、遊びながらの体力づくり、実験活動も取り入れ不思議が広がる遊びを通じた勉強など、遊びから取り入れる学びにも力を入れた。次年度は学年が一つ上がりさらに活動の幅が広がることとし、さらなる遊びの工夫を取り入れながら、さらに充実した活動を展開していきたい。

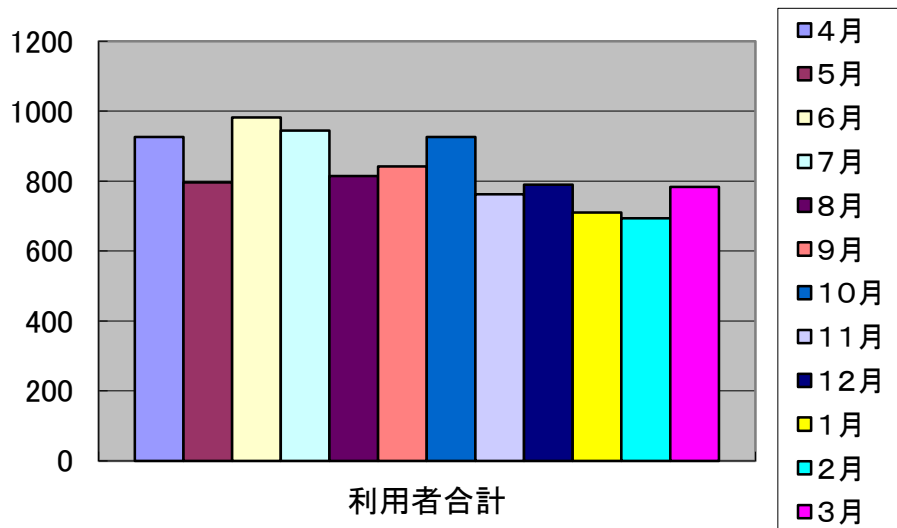
決議事項第1号-1 令和2年度事業報告案について

5 令和2年度利用者状況

(1) 月別延べ利用者状況

tetote-てとて-1

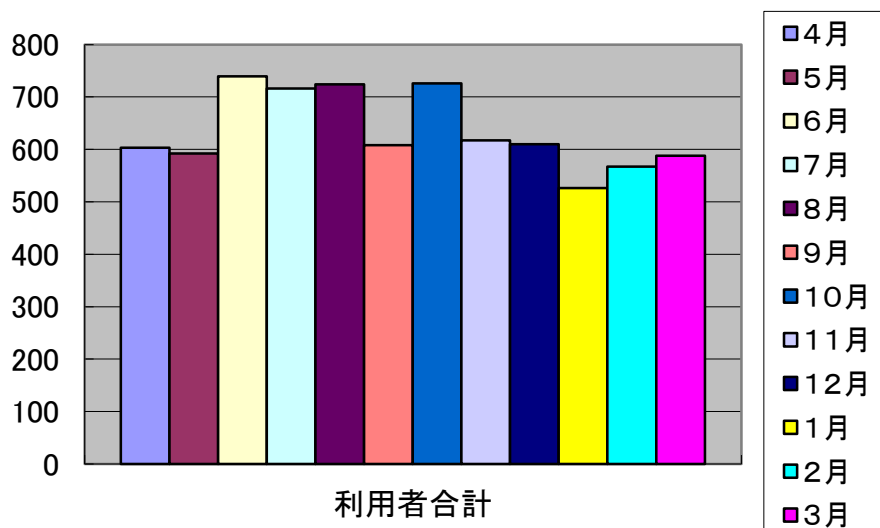
月	開所日数	1年	2年	3年	4年	5.6年	合計
4月	24日	371	246	100	171	38	926
5月	22日	321	220	86	139	30	796
6月	25日	380	302	86	168	46	982
7月	26日	375	286	79	160	44	944
8月	26日	333	230	84	132	35	814
9月	22日	328	259	76	139	40	842
10月	25日	339	299	86	156	46	926
11月	24日	281	243	71	129	38	762
12月	24日	294	261	74	120	41	790
1月	22日	262	231	65	114	38	710
2月	23日	262	234	62	99	37	694
3月	23日	300	253	71	118	41	783
合 計		3846	3064	940	1645	474	9969



tetote-てとて-2

月	開所日数	1年	2年	3年	4年	5.6年	合計
4月	24日	195	247	108	53		603
5月	22日	205	235	97	55		592
6月	25日	260	282	127	70		739
7月	26日	246	263	138	69		716
8月	26日	212	304	136	72		724
9月	22日	207	219	129	53		608
10月	25日	245	270	148	63		726
11月	24日	210	230	120	57		617
12月	24日	199	236	121	54		610
1月	22日	174	198	108	46		526
2月	23日	202	206	107	52		567
3月	23日	199	214	128	47		588
合 計		2554	2904	1467	691		7616

決議事項第1号-1 令和2年度事業報告案について



V 病後児保育事業

1 事業の目的及び内容

本年度は新型コロナウイルス感染拡大防止により、新型コロナウイルス以外のその他の感染症も流行がなく、その結果病児保育室利用も大幅に減少した。改めて日常的な感染症対策がいかに有効であるかがわかった。病児保育事業に関しては、子どもが病気の時にも保護者が安心して就労できるため非常に重要な役割を持つ。今後も衛生的な環境をしっかりと整備して安心・安全の環境を提供していきたい。

2 事業類型・・・病後児対応型

児童が病気の「回復期」であり、かつ、集団保育が困難な期間において、当該児童を病院・診療所、保育所等に付設された専用スペース又は本事業のための専用施設で一時的に保育する事業。

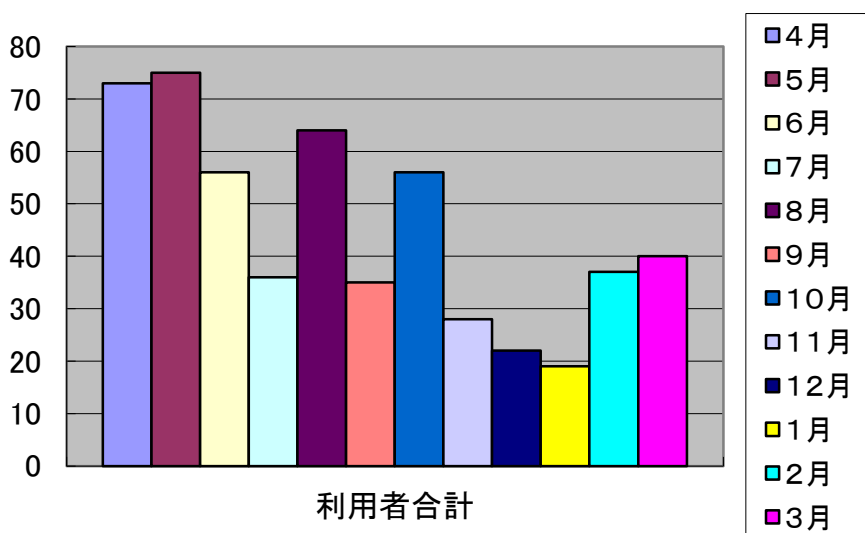
3 事業の概要

- (1) 実施場所 幼保連携型認定こども園 川内すわこども園 子ども・子育て支援センター棟
- (2) 利用時間 月～土曜 午前8時00分(午前7時30分)～午後6時00分(午後7時00分)
※ 上記時間以外は延長保育が可能です(1時間100円)
- (3) 休 所 日 日曜日、祝日、8月13日～15日、12月28日～1月3日、その他拠点施設の休園日によって休所となる場合があります。
- (4) 定 員 一日おおよそ5人程度
- (5) 利用者負担額 1,000円

決議事項第1号-1 令和2年度事業報告案について

4 月別利用者数

利用月数	開設日数	実人員	延人数
4月	23	14	36
5月	22	10	23
6月	25	22	43
7月	24	16	37
8月	23	8	15
9月	22	19	30
10月	25	5	7
11月	24	15	26
12月	23	28	51
1月	23	11	18
2月	23	10	19
3月	23	16	33
計	280	174	338



5 令和2年度事業評価

令和2年度は新型コロナウイルス感染症の影響により、社会全体的に感染症に対する意識が高く、それに伴う利用人員は大幅に減少した。いかに子どもたちの生活において衛生管理が大切か改めて考えさせられた。病児保育室は、日々子育てに奮闘している保護者、子どもが病気の時でも安心して仕事ができるように安心・安全で保健的な環境を提供することを第一に考え、事業を展開している。

来年度も、新型コロナウイルス感染症にしっかりと対策を講じながら、病児保育室の役割と責務をしっかりと認識し、様々な子育てニーズに対応し、気になる保護者や子どもの発達においても関係機関としっかりと連携を持ち、個々に応じた対応ができるように努めていきたい。

2.令和2年度 川内すわこども園～主な年間行事報告～

月	日	実施状況	参加者	人数	参加者	人数
4	4	令和2年度 第13回 川内すわこども園入園式	園児 職員	74 46	保護者 来賓	多数 0
	9	交通教室（薩摩川内市安全協会）	園児 職員	194 40		
	20	誕生会（4月生）※0，1，2歳児	園児 職員	79 45	保護者	25
	28	避難訓練（火災）	園児 職員	130 39		
		春のバス遠足※コロナのため延期 園外保育	園児 職員		保護者 小学生	
5	16	誕生会（4月生）※3，4，5歳児	園児 職員	83 42	保護者	24
	20	誕生会（5月生）	園児 職員	195 45	保護者	32
		歯科指導（薩摩川内市） ※コロナのため中止	園児 職員		薩摩川内市	
	30	避難訓練	園児 職員	184 39		
6	16	交通教室（県警察交通部ひまわり号） ※コロナのため中止 防犯訓練（不審者対応訓練）	園児 職員	191 44	県警 市職員	
	18	内科健診（宮崎小児科）	園児 職員	196 44		
	20	誕生会（6月生）	園児 職員	147 44	保護者	25
	24	避難訓練（台風）	園児 職員	195 42		
	1	七夕まつり ※コロナのため中止 総合避難訓練（薩摩川内市消防局より）	園児 職員	194 44	消防士	3
7	2	歯科検診（柳田歯科）	園児 職員	200 47	柳田歯科	3
	20	お誕生会（7月生）	園児 職員	189 45	保護者	30
		サマーボランティア ※コロナのため中止	園児 職員		参加者	
8		グリーンライフ来園 ※コロナのため中止	園児 職員		参加者	
		サマーボランティア ※コロナのため中止	園児 職員		参加者	
	20	誕生会（8月生）	園児 職員	187 43	保護者	
	31	サマーボランティア ※コロナのため中止 避難訓練（火災）	園児 職員	195 43	参加者	
9	4	お月見会・お楽しみ会（サンドームにてプレ運動会）	園児 職員	113 18	祖父母	多数
	12	令和2年度 第13回 運動会：サンドーム	園児 職員	202 52	保護者 地域より	多数
	18	お誕生会（9月生）	園児 職員	191 43	保護者	12
	25	避難訓練（地震・火災）	園児 職員	112 41		
10	12	交通教室（交通安全教会）	園児 職員	192 40		
	16～18	川内北中学校職場体験 ※コロナのため中止	園児 職員		中学生	
	17	遠足（3，4，5歳児） ※雨のため中止	園児 職員			
	20	誕生会（10月生まれ） 可愛コミフェスタ（きりん組）※コロナのため中止	園児 職員	197 45	保護者	

2.令和2年度 川内すわこども園～主な年間行事報告～

月	日	実施状況	参加者	人数	参加者	人数	
	21	避難訓練（火災）	園児	198			
	31	ハロウィンパーティー	職員 園児 職員	43 201 40	保護者	100	
11	5	はんや祭り（こあら・きりん・小学生） ※コロナのため中止 内科健診（宮崎小児科）	園児 職員 園児 職員	202 43	保護者 小学生		
	5	遠足（きりん組）	園児 職員	39 6			
	13	グリーンライフ慰問（きりん組） ※コロナのため中止	園児 職員				
	10	総合避難訓練（薩摩川内市消防局より・火災・煙体験）	園児 職員	196 45			
	19	歯科指導（保健センターより）	園児 職員	76 8			
	20	お誕生会（11月生）	園児 職員	201 45	保護者	18	
	12	お誕生会（12月生）	園児 職員	159 44	保護者	24	
	20	令和元年度 第12回 みんなの発表会 場所：川内文化ホール	園児 職員	208 50	保護者 地域より	多数	
	23	茶育 ※コロナのため中止	園児 職員				
	25	クリスマス会	園児 職員	170 45			
	26	避難訓練（地震・火災）	園児 職員	143 41			
	28	終業式	園児 職員	178 42			
	1	4	始業式	園児 職員	148 41		
		14	思い出ツアー（きりん組）	園児 職員	38 7		
18		園外保育（凧揚げ大会）	園児 職員	113 15	保護者	多数	
14		たにけんコンサート（すわこども園） ※コロナのため中止	園児 職員				
20		お誕生会（1月生）	園児 職員	201 46	保護者	12	
30		避難訓練（引き渡し訓練）	園児 職員	164 42			
24		食育（魚さばき教室） ※コロナのため中止	園児 職員		市職員		
2	2	節分	園児 職員	204 46	保護者	9	
	15	交通教室（市交通安全協会）	園児 職員	196 47			
	20	お誕生会（2月生）	園児 職員	174 43	保護者	17	
	22	防犯訓練	園児 職員	205 43			
		令和元年 保育参観 ※コロナのため中止 （たにぞうスペシャルコンサート）	園児 職員		保護者		
3	3	ひな祭り誕生会（3月生）	園児 職員	207 45	保護者	21	
	4	令和3年度 新入園児説明会・学童説明会	園児 職員	14	保護者	45	
	6	サッカー大会（きりん組）	園児 職員	39 10	保護者	60	
	8	お別れ会	園児 職員	202 45			
	14	令和2年度 第13回 卒園式	園児 職員	39 19	保護者	78	
	15	学童説明会	園児 職員	4	保護者	10	
	18	避難訓練（火災）	園児 職員	198 41			
	29	修了式	園児 職員	199 44			

3. 令和2年度 川内すわこども園 外部研修会参加者一覧

研 修 名	研 修 日	場 所	園長	副園長	主幹	副主幹	保教諭	栄養士	調理員
薩摩川内市保育連合会役員会	R2. 4. 6	薩摩川内市	1						
薩摩川内市保育連合会役員会	R2. 6. 3	薩摩川内市	1						
薩摩川内市放課後児童クラブ初任指導員研修会	R2. 7. 17	薩摩川内市					1		
薩摩川内市幼保小連絡会	R2. 7. 28	薩摩川内市	1						
運動会実技研修会	R2. 8. 4	オンライン	1	1	2	2	34		
学校給食衛生管理等研修会	R2. 8. 4	薩摩川内市					3	1	
放課後児童支援員認定資格研修会	R 2. 09. 17-9. 21	鹿児島市					1		
特別支援教育コーディネーター養成研修会	R2. 8. 25	鹿児島市			1				
放課後字度旺支援員等現任研修会	R2. 10. 11	鹿児島市					3		
児童権利擁護研修会	R2. 10. 12	薩摩川内市	1		1		2		
全国病児保育研修会	R2. 10. 25	鹿児島市					1		
病児保育研修会（感染予防研修会）	R2. 10. 28	オンライン					2		
虐待防止・対応研修会	R2. 11. 17	オンライン	1	1	1		10		
保護者に寄り添う支援のあり方	R2. 12. 23	オンライン	1	1	1		5		
子どもの事故防止合同研修会	R3. 1. 18	オンライン	1	1	1		5		
配慮を必要とする子どもへの対応研修会	R3. 1. 21	オンライン	1	1	1		5		
コロナ禍における安全管理と保育実践	R3. 1. 22	オンライン	1	1	1		6		
事故事例から学ぶ事故防止	R3. 1. 29	オンライン	1	1	1		5		
今こそ大切にしたい幼児保育について	R3. 2. 15	オンライン	1	1	1		20		
キャリアアップ研修会（マネジメント）	R3. 2. 27～3. 1	オンライン					4		